

# Nová školení TIA Portal

Rok 2011 přinesl převratný průlom ve způsobu realizace automatizačních projektů s použitím prostředků řídicí techniky značky Siemens. Na trh v České republice se dostala platforma TIA Portal, která je prvním automatizačním softwarem tvořeným jediným integrovaným inženýrským vývojovým prostředím a jediným softwarem pro správu projektů.

Platforma TIA Portal umožňuje uživateli rychle a intuitivně projektovat a uvádět do provozu automatizační systémy bez dosud obvyklé zdlouhavé a nákladné integrace samostatných sad programů. V současné verzi systému TIA Portal jsou integrovány dva softwarové produkty, a to vývojové prostředí Simatic Step 7 V11 a software pro vizualizaci procesů Simatic WinCC V11.

Ve vývojovém prostředí Simatic Step 7 V11 jsou podporovány řídicí jednotky Simatic S7-1200, všechny řídicí jednotky řad Simatic S7-300 a S7-400 a automatizační systém Simatic WinAC na bázi PC (obr. 1).

Software Simatic WinCC V11 je určen k řešení úloh spojených s ovládáním strojů a strojních i jiných zařízení při použití operátorských panelů. Podporovány jsou současné panely řad Simatic TP, Simatic OP a Simatic MP, Basic Panels a nové operátorské panely řady Simatic HMI Comfort Panels. Nespou-

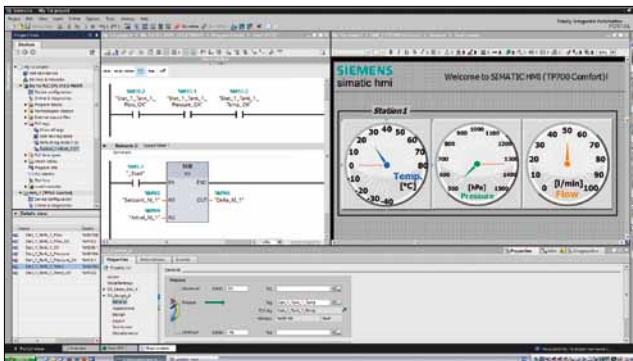
nou výhodou je možnost použít software Simatic WinCC V11 také k realizaci větších systémů typu SCADA (Supervisory Control and Data Acquisition) založených na PC (obr. 2).

Systém TIA Portal je navržen tak, že s ním mohou snadno a efektivně pracovat jak úplní začátečníci, tak zkušení uživatelé. Přes tuto skutečnost je nejjednodušší, nejefektivnější a nejrychlejší způsob, jak si systé-  
m TIA Portal do-

PLC řady Simatic S7-300/400 (kódové označení TIA-SYSUP), tak pro oblast projektování ovládacích panelů (TIA-WCCMUP) a aplikací kategorie SCADA (TIA-WCCSUP). V druhém kroku přijdou na řadu školení pro



Obr. 3. Přechodová i základní školení obsáhnou i všechny typy ovládacích panelů značky Siemens



Obr. 1. Vývojové prostředí Simatic Step 7 V11



Obr. 2. Software Simatic WinCC V11 je výkonný nástroj k projektování úloh s ovládacími panely i úloh kategorie SCADA

konale osvojit, účast na odborném vedeném školení. Proto se Školící středisko Siemens, které má již mnohaleté zkušenosti s organizováním školení v oblasti podpory tvorby automatizačních projektů, rozhodlo ve spolupráci s německou centrálou připravit pro Českou republiku zcela novou skupinu školení zaměřených na systém TIA Portal a jeho komponenty.

Do nabídky školicího střediska budou postupně začleněna jak školení pro zákazníky, kteří znají předchozí produkty a chtějí pouze přejít na novou platformu, tak i školení pro nové zákazníky, kteří s projektováním při použití produktů značky Siemens teprve začínají.

Přechodová školení jsou v současné době připravována jak pro oblast projektování



Obr. 4. Jedno ze školicích pracovišť Školícího střediska Siemens

uživatele, kteří na platformě TIA Portal začínají. K dispozici budou školení pro pracovníky servisu (TIA-SERV1), školení pro programátory automatů řady Simatic S7-300/400 (TIA-PRO1, TIA-PRO2) a také školení v oblasti realizace projektů se všemi typy ovládacích panelů (TIA-WCCM) a úloh kategorie SCADA (TIA-WCCS) – viz obr. 3.

Podrobnější informace o jednotlivých školeních a termínech jejich konání lze najít na adrese [www.siemens.cz/sitrain](http://www.siemens.cz/sitrain). Na výběr jsou dvě lokality (Bradlec u Mladé Boleslavi a Ostrava) s kompletně vybavenými učebnami (obr. 4) a kvalifikovanými lektory.

Ing. Ladislav Plachý,  
Siemens, s. r. o.