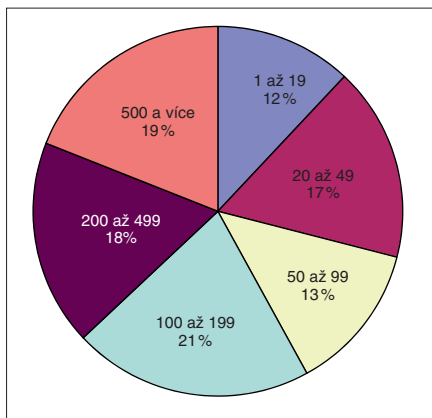


# Příznivý vývoj na trhu servopohonů pokračuje

Trh pro elektrické servopohony v Německu dále rychle roste. Více než dvě třetiny výrobců výrobních strojů a zařízení počítají s tím, že počet jimi nakupovaných servopohonů bude v budoucnu ještě narůstat. Souvisí to zřejmě se stále častějším používáním komunikač-

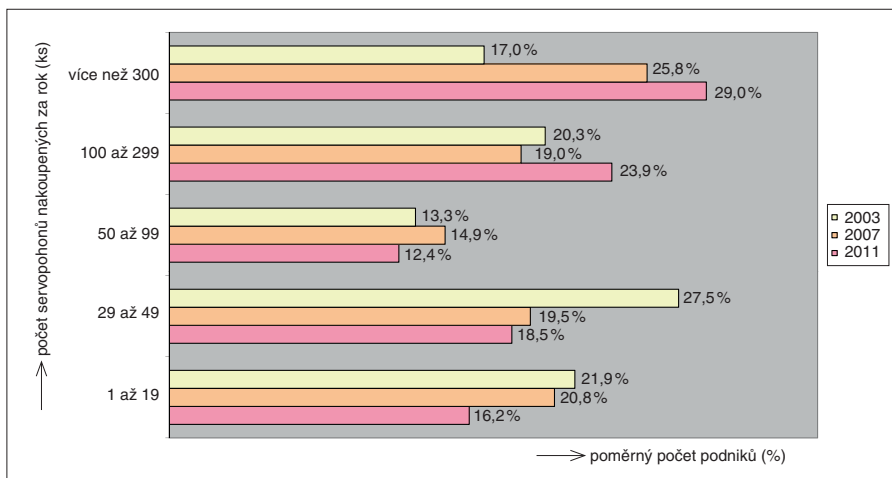


Obr. 1. Skladba podniků - respondentů podle počtu zaměstnanců (zdroj: M. Griesenbruchová)

ních protokolů na bázi průmyslového Ethernetu, s integrací dalších inteligentních a bezpečnostních funkcí do servosystémů a rovněž s rostoucím celospolečenským tlakem na snižování spotřeby energie v průmyslové výrobě.

K uvedeným závěrům opravňují výsledky aktuálního nezávislého marketingového průzkumu shrnuté do zprávy s názvem *Marktstudie: Servoantriebe 2011*. Průzkum uskutečnila a zprávu vypracovala diplomovaná ekonomka Michaela Griesenbruchová, vědecká pracovnice vyšší odborné školy FH Südwestfalen. Zpráva navazuje na obdobné předchozí práce autorky z let 1999, 2003 a 2007. Podkladem ke zprávě byly poznatky získané anonymním dotazníkovým průzkumem mezi německými firmami v lednu a únoru 2011. Otázky v dotazníku byly zvoleny tak, aby umožnily od respondentů získat co nejuplněnější informace o používaných servopohonech a požadavcích na jejich technické a provozní vlastnosti, o jejich obchodních záměrech a názorech na zvyšování energetické účinnosti servopohonů.

Dotazníkového průzkumu se letos aktivně zúčastnilo 280 výrobců výrobních strojů a inženýrských kanceláří příslušného zaměření, z nichž 41 % je z kategorie do 100 zaměstnanců a 19 % z kategorie podniků s více než 500 zaměstnanci (obr. 1). Studie ukázala, že navzdory poklesu hospodářství poptávka po elektrických pohonech v posledních osmi letech v Německu výrazně vzrostla. Zatímco v roce 2003 jenom 17 % výrobců strojů zakoupilo 300 a více servomotorů ročně, dnes je jich v průměru již 29 % (obr. 2); ve výrobě papírenských a tiskových strojů dokon-



Obr. 2. Průměrný počet servopohonů nakupovaných výrobcí strojů stále roste (zdroj: M. Griesenbruchová)

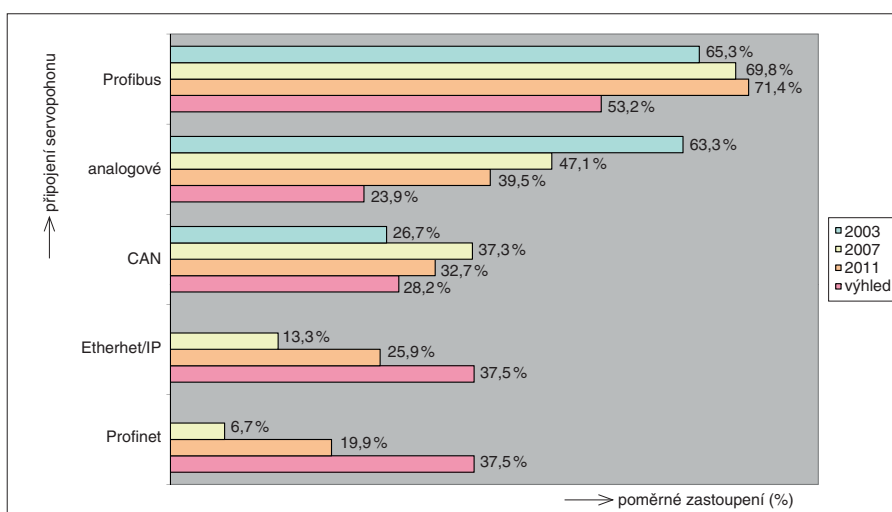
ce 41 %, naproti tomu ale v odvětví výroby montážních a manipulačních zařízení jen 13 %. Zajímavé je, že více než 300 servopohonů za rok kupuje 42 % zákazníků firmy Bosch-Rexroth a 33 % zákazníků firmy Siemens, podle průzkumu dvou neznámějších dodavatelů na německém trhu. Navíc roste počet podniků, které používají servopohony se jmenovitým výkonem větším než 6 kW (nárůst z 25 % v roce 2003 na 38 % v roce 2011). Každý pátý výrobce výrobních strojů a zařízení dokonce již používá servopohony se jmenovitým výkonem větším než 24 kW.

Ze studie mimo jiné také vyplývá, že k připojení servopohonů k řídicímu systému je stále častěji používána síť Ethernet. Například podíl servopohonů využívajících komunikační protokol Ethernet/IP vzrostl od roku 2007 do roku 2011 ze 13 na 26 % a v případě protokolu Profinet ze 7 na 20 % (obr. 3).

Dynamicky se prosazující protokol Powerlink používá v současnosti v Německu podle průzkumu pro připojení servopohonů 9,4 % výrobců. Respondenti očekávají v budoucnu v oboru servopohonů růst zájmu o komunikační protokoly na bázi Ethernetu, což platí jak pro protokol Profinet, tak i pro ostatní ethernetové protokoly jako EtherCAT, Powerlink atd. Naopak zájem o protokol Profibus v této oblasti podle očekávání klesat.

Na marketingové studii je cenné zejména to, že na srovnatelných ukazatelích umožňuje posoudit vývoj a změny, které nastaly na trhu elektrických servopohonů za posledních dvanáct let. Další informace je možné získat na webové adrese [www.marktstudien.org](http://www.marktstudien.org), kde lze studii také objednat (cena 890 eur bez DPH). Studie je dodávána na CD-ROM ve formátu PDF (450 stran převážně grafů a tabulek).

Ing. Karel Kabeš



Obr. 3. Rozhraní a sběrníkové systémy nejčastěji používané k připojení servopohonů (zdroj: M. Griesenbruchová)