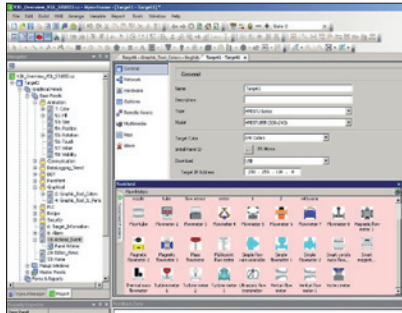


## ► Vijeo Designer 6.0 pro terminály Magelis

Právě uvolněná verze 6.0 oblíbeného inženýrského prostředí pro HMI Magelis Vijeo Designer přináší několik zajímavých a důležitých vlastností. Zajišťuje vzájemnou synchronizaci alarmů několika terminálů propojených v síti. Panely se společně definoványi alarmy potom synchronizují aktuální stav včetně potvrzení alarmů a času. Programátoři ocení snadnější a přehlednější přístup k základnímu nastavení, který jim umožní ikony a rozšířená knihovna grafických objektů. Je-li terminál připojen na síťový DNS server, lze specifikovat jméno hostitele (namísto běžné IP adresy). E-mail je např. při vzniku události



nebo alarmu nyní možné vygenerovat se zvolenou přílohou a vylepšenými funkcemi nastavení. Nahrání aplikačního programu z disku USB flash je chráněno proti zneužití neoprávněnou osobou. K dalším užitečným přednostem prostředí Vijeo Designer 6.0. patří zvýšení přenosové rychlosti pro Modbus RTU na 57,6 kb/s, rolovací menu s pamětí posledního výběru, doplnění inženýrských jednotek k zobrazovaným proměnným nebo uživatelská příručka pro tvorbu aplikací HMI použitá v části nápovědy. Vijeo Designer 6.0 podporuje také nový panel Magelis HMI STO s protokolem pro Zelio Logic a nové iPC Magelis.

**Schneider Electric CZ, s. r. o., Zákaznické centrum, tel.: 382 766 333, www.schneider-electric.cz**

## ► Plastové šrouby - rozdíl spočívá v materiálu

Šrouby z plastu mají oproti kovovým šroubům mnoho výhod v různých oblastech použití – jsou odolné, ale zároveň velmi lehké a nepodléhají korozi. Společnost MISUMI rozšířila nabídku pro evropský trh o díly ze speciálních plastů. K dispozici jsou šrouby s čokovitou hlavou a křížovou drážkou a šrouby s vnitřním šestihranem z polyamidu zesíleného skleněným vláknem (Reny<sup>®</sup>), polyfenylensulfidu (PPS) nebo polyetheretherketonu (PEEK). Japonská společnost Misumi tak doplňuje spektrum spojovacích prvků pro různé oblasti použití a rozšiřuje svůj sortiment o další výrobky pro případy, kde šrouby z konvenčních materiálů nejsou vhodné.



Materiál Reny<sup>®</sup> se vyrábí z krystalického polyamidu MXD6 zesíleného skleněnými vlákny. Ve srovnání s jinými technickými plasty se tento materiál vyznačuje velkou pevností a pružností, vynikající odolností proti olejům a vysoké teplotě (trvale do +105 °C). PPS je čistě krystalický technický plast, rovněž odolný proti vysoké teplotě (trvale do +200 °C) a též proti chemikáliím. Kromě rozměrové stálosti má i vynikající mechanické a elektroizolační vlastnosti. PEEK je velmi spolehlivý a odolný částečně krystalický technický plast. Vykazuje nejvyšší odolnost proti chemikáliím a lze ho rozpustit pouze v koncentrované kyselině sírové. Materiál má vynikající odolnost proti teplotě (do + 180 °C), hydrolyze, otěru a ohni (UL94 V-0).

Všechny technické a obchodní informace o nových plastových výrobcích najdou zájemci ve druhém svazku katalogu MISUMI: Mechanické součásti pro automatizaci montáže 2011/2012.

**MISUMI Europe, e-mail: r.ilavsky@misumi-europe.com, www.misumi-europe.com**

## ► Jednotný nástroj Simatic WinCC V11 pro tvorbu operátorských rozhraní

Nový softwarový nástroj Simatic WinCC V11 pro tvorbu operátorských rozhraní (HMI) umožňuje efektivně řešit ovládací úlohy všech typů, od ovládání jednotlivých strojů až po komplexní vizualizaci složitých technologických procesů, a to se všemi zařízeními skupiny Simatic HMI – od operátorských panelů řad Basic Panel a Comfort Panel až po vizualizační prostředky používané v systémech typu SCADA. Nástroj Simatic WinCC V11 je součástí nového centrálního inženýrského prostředí TIA Portal, v němž je těsně spjat mj. s vývojovým softwarem Simatic Step 7 V11 pro řídicí jednotky Simatic. Odpadá tudíž opakované vkládání vstupních údajů do projektů automatizačních systémů. Díky ústřední správě dat v prostředí TIA Portal je také trvale zaručena jejich konzistence v celém projektu.

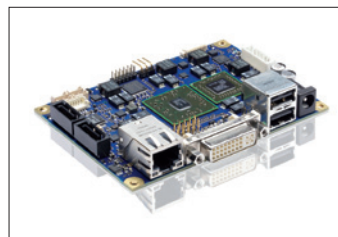


Nástroj Simatic WinCC V11 je k dispozici v různých verzích, počínaje verzemi WinCC Basic pro operátorské panely řady Simatic Basic Panel po WinCC Comfort pro panely Simatic všech řad. Verze WinCC Advanced ve spojení s WinCC Runtime Advanced k tomu podporuje vizualizaci na úrovni strojů s použitím PC a verze WinCC Professional doplňkově nabízí také rozsáhlé funkční schopnosti potřebné v systémech typu SCADA. Nástroj jako novinky nabízí např. symbolické adresování u řídicích jednotek Simatic S7-1200, integrovanou knihovnu softwarových modulů, ovladače pro komunikaci se systémy jiných značek a v rámci standardu OPC UA také nové funkce pro správu receptur.

**Siemens, s. r. o., tel.: 800 122 552, www.siemens.cz/iadt, e-mail: iadtprodej.cz@siemens.com**

## ► Kontron KTA55/pITX - vestavný počítač ideální pro graficky náročné úlohy

Jednodeskový počítač (SBC) formátu 2,5" Pico-ITX Kontron KTA55/pITX je nejmenší jednodeskový počítač v sortimentu společnosti Kontron, který je vybavený procesorem AMD G-Series. Vzhledem k množství rozhraní, malým rozměrům (100 × 72 mm) a malé spotřebě je vhodný jako platforma pro vestavné počítačové sestavy s velkými požadavky na zpracování grafiky. Umožňuje jejich rychlý vývoj s nízkými náklady na hardware i inženýrskou práci. Vývojáři mohou využít např. rozhraní



DirectX 11, rozhraní pro displej s rozlišením Full HD a počítač dokáže pracovat i v sestavě se dvěma displeji.

Pico-ITX embedded SBC KTA55/pITX je zvláště vhodný pro vestavné počítačové sestavy s malou spotřebou, protože jeho procesorová jednotka, obsahující jednojádrový procesor AMD T44R 1,2 GHz nebo dvoujádrový AMD T44N 1,0 GHz, programovatelnou jednotku grafiky, řadič PCI Express Gen 2.0 a řadič paměti DDR3 RAM, má kalkulovaný tepelný ztrátový výkon jen 9 W. Integrovaný unifikovaný videodekodér dokáže zpracovat videosoubory ve formátech H.264, VC-1, MPEG, WMV a DivX HD. Svou činností odlehčuje zátěž CPU.

Počítač je vhodný zejména pro multimediální informační kiosky, dvoudisplejová informační zařízení nebo operátorské panely a rozhraní HMI pro průmyslovou automatizaci.

**Kontron East Europe, e-mail: pavel.boehm@kontron.cz, tel.: +420 378 775 477, +420 736 701 707**