

Závěr

Často slycháváme, že každá krize je současně příležitostí. Je jen na nás, zda tohle motto budeme brát pouze jako frázi, nebo skutečně pružně zareagujeme na výzvy dneška a nespokojíme se s tím, co se zdá být na první pohled neodvratnou skutečností.

Společnost Siemens vyvinula pro svůj produkt Plant Simulation knihovnu SocialDistancing, která umožňuje rychlou analýzu kolizí s pravidly sociálního roze-

stupu v provozech, kde se pohybuje personál. Existuje zde tedy nástroj k tomu, jak simulaci ve virtuálním prostředí bezrizikově ověřit, jaká opatření učinit, aby byl provoz udržen v chodu, aniž bude ohroženo zdraví obsluhujících pracovníků. A také zde existují společnosti, jež mohou podnikům nabídnout rychlé zpracování analýzy stávajícího provozu a pomoci vybrat a realizovat ta opatření, která budou pro zachování provozuschopnosti a konkurenceschopnosti podniků nejvhodnější.

Literatura:

- [1] HLOSKA, Jiří a Jiří ŠTOČEK. Simulace automatizovaných výrobních linek převodových hřídelí se zohledněním manuálních činností. *Automa* [online]. Děčín: Automa - ČAT, 2015, (8-9), 86–90 [2021-01-21]. ISSN 1210-9592. Dostupné z: https://automa.cz/Aton/FileRepository/pdf_articles/54031.pdf
- [2] HLOSKA, Jiří a Jiří ŠTOČEK. Simulace zřetězení linky pro obrábění hřídelí [online]. *Automa*. Děčín: Automa - ČAT, 2013, (8-9), 16–19 [2021-01-21]. ISSN 1210-9592. Dostupné z: https://automa.cz/Aton/FileRepository/pdf_articles/10587.pdf

(SDZ GmbH)

Společnost EPLAN získala cenu Automation Award 2020

Ocenění Automation Award, které mediální skupina Konradin Publishing Group udílela na zakončení virtuálního veletrhu automatizace SPS Connect 26. listopadu 2020, v kategorii digitalizace získal cloudový software EPLAN eVIEW, navržený pro sdílení, připomínkování a schvalování projektů.

Aktuální informace o projektu ve webovém prohlížeči

EPLAN eVIEW umožňuje transparentně zpřístupňovat data, která jsou vytvářena, postupně doplňována a aktualizována v platformě EPLAN, všem účastníkům projektu a zainteresovaným stranám v celém inženýrském a výrobním procesu – od projektování přes výrobu a montáž až po servis a údržbu. Uživatelé si mohou v běžném webovém

prohlížeči zobrazit všechny potřebné informace o projektu a komentovat změny. Tento software jednoduše a intuitivně provede uživatele připomínkovacím a schvalovacím procesem, usnadňuje komunikaci mezi projektovým týmem, montážními technikami a údržbou.

Pomocí EPLAN eVIEW mohou odborníci z různých společností snadno komunikovat a spolupracovat na různých projektech a v různých oborech. Jednotlivá oddělení, dodavate-

lé, a dokonce i obchodní partneři spolupracují „bezpapírově“ a transparentně – s daty přímo z cloudu.

Například každodenním problémem údržby a servisu je zastaralá, nečitelná či chybějící dokumentace rozváděče nebo stroje, na němž pracují. S EPLAN eVIEW mají pracovníci údržby neustálý a snadný přístup k aktuálním schématům uloženým v cloudu, a to pomocí běžného webového prohlížeče, kdykoliv a z jakéhokoli místa. Mohou tak dokonce získat 3D vizualizace rozváděče, jsou-li v dokumentaci k dispozici.

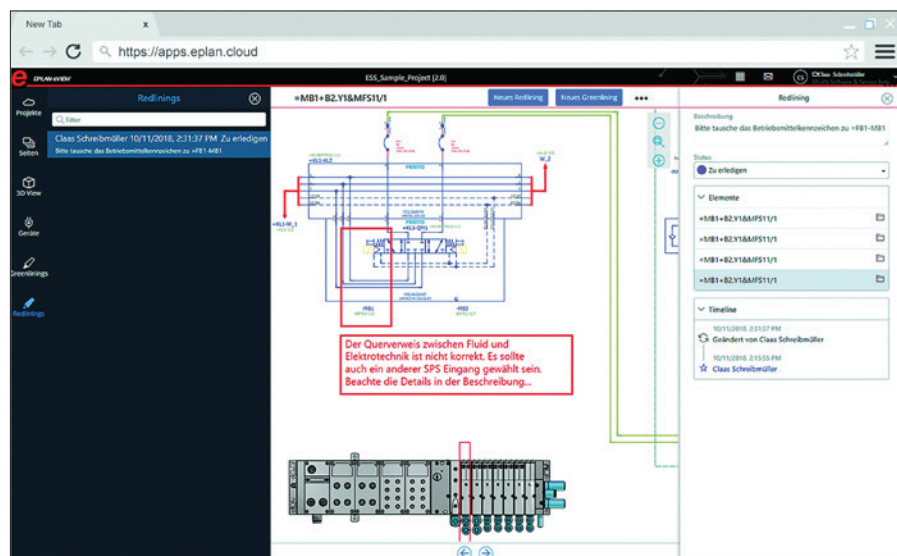
Klíčovou otázkou při přístupu z internetu je zabezpečení dat. EPLAN eVIEW umožňuje jasné a přehledně stanovit přístupová práva, aby k datům projektu měli přístup jen oprávnění uživatelé.

Pro uživatele platformy EPLAN registrované v cloudové službě EPLAN ePulse je EPLAN eVIEW k dispozici zdarma. Více informací zájemci najdou na <https://www.eplan.cz/reseni/eplan-epulse/eplan-eview/> nebo ve videu na <https://youtu.be/7qAL8NVye98>.

O soutěži

Porota soutěže Automation Award, sestavená z členů vědecké a výzkumné komunity, asociací a redakce časopisu elektro *Automation*, nominuje do soutěže inovativní výrobky. Ty jsou předloženy čtenářům, kteří hlasováním vyberou vítěze. Vedle společnosti EPLAN, která uspěla v kategorii digitalizace, získala cenu Automation Award v kategorii techniky společnost ISG za řešení TwinStore.

(EPLAN Software & Service)



Obr. 1. EPLAN eVIEW jednoduše a intuitivně provede uživatele připomínkovacím a schvalovacím procesem a usnadňuje komunikaci mezi projektovým týmem, montážními technikami a údržbou