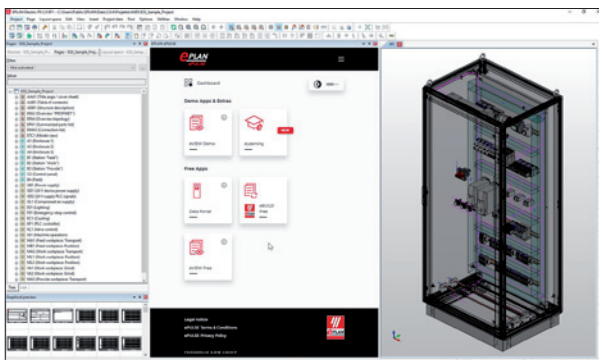


Nová verze EPLAN Data Portal: data komponent a zařízení v cloudu

V červnu 2020 byla na trh uvedena nejnovější verze webového portálu EPLAN Data Portal, která poskytuje uživatelům data komponent a zařízení potřebná pro jejich konstrukční práci. Nově je portál integrován do cloudového prostředí EPLAN ePulse. Konstrukční elektrických a fluidních systémů si vybírají data zařízení, která ke své práci potřebují, a mohou je přenášet přímo do svých projektů. Tím se omezuje množství neproduktivní konstrukční práce a jsou zajištěna standardizovaná data pro dokumentaci. Zcela nové uživatelské rozhraní s intuitivním vyhledáváním a funkcí chytré nápovědy zjednodušuje použití portálu, urychluje práci a činí ji pohodlnější.

Nově je webová aplikace EPLAN Data Portal dostupná exkluzivně v cloudovém prostředí EPLAN ePulse (obr. 1). K nové aplikaci mají přístup všichni uživatelé, kteří používají aktuální verzi EPLAN Platform 2. 9. Po zaregistrování nebo přihlášení na www.epulse.com se automaticky zobrazí přístup k novému portálu a je možné okamžitě začít využívat přednosti přímého online přístupu k vysoce kva-



Obr. 1. Nový EPLAN Data Portal je od června přímo integrován do cloudového prostředí EPLAN ePulse

u běžných webových prohlížečů. Tím se ještě více ušetří čas při konstruování a konstruktéři rychleji získají požadované informace. Další výhodou je, že do databáze jsou již integrovány některé výpočtové programy, jako třeba Rittal Therm, nebo konfiguratory, např. od Schneider Electric. Tím se zjednoduší výběr správného zařízení. Uživatelé mohou cíleněji vyhledat, co potřebují, a jen několika kliknutími zjistit užitečné vlastnosti, příslušenství nebo alternativy.

Aktuální data v cloudu

Integrace EPLAN Data Portal do EPLAN ePulse nabízí množství výhod. Například aktualizace mohou být do portálu importovány kdykoliv – ať jde o aktualizace samotné aplikace, nebo o novinky v sortimentu více než tří set výrobců komponent, kteří již nabízejí k přímému stažení data přibližně jednoho milionu zařízení. Prostřednictvím integrovaných konfiguratorů je možné vytvořit dalších více než 1,5 milionu variant. Software konfiguratorů v cloudovém prostředí je přitom vždy aktualizovaný.

Standards zajišťují větší hloubku dat

Pro vytváření efektivních procesů jsou nepostradatelná standardizovaná data komponent. Jestliže mají být rozváděče konstruovány ve 3D, automaticky počítány délky vodičů nebo vytvářen program pro obrábění montážní desky, jsou standardizovaná data nezbytná. Hauschke vy-

světluje: „EPLAN Data Standard doplňuje osvědčené klasifikační standardy dat zařízení, např. eCI@ss Advanced, a umožňuje využívat je v praxi. To zajišťuje konzistentní data ve všech inženýrských a výrobních procesech – směrem k plně integrovanému hodnotovému řetězci.“ Uživatelé oceňují výraznou úsporu času, která se projevuje od počáteční fáze návrhu projektu až po uvedení do provozu. Zařízení prezentovaná v různých schématech systémů jsou vždy založena na jednotném zdroji dat jako jediném spolehlivém zdroji (obr. 3).

Více informací zájemci najdou na: www.epulse.com.

(EPLAN Software & Service GmbH & Co. KG)

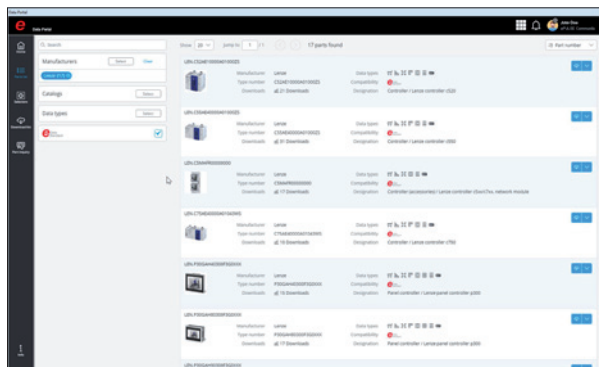


Obr. 2. Timm Hauschke, ředitel pro Cloud Business Master Data

litním datům zařízení z nepřetržitě rostoucí skupiny renomovaných výrobců komponent. Timm Hauschke, ředitel pro Cloud Business Master Data (obr. 2), říká: „Přímé přesunutí nabízených komponent do dokumentace vytvářené našimi zákazníky znamená jak zrychlení konstrukční práce, tak i zvýšení kvality dokumentace.“ Všechna řešení vycházející z EPLAN Platform mají stejný přístup ke cloudovým službám.

Ještě rychleji k cíli

Portál s novým uživatelským rozhráním ještě více usnadňuje použití a naviga-



Obr. 3. Například firma Lenze integrovala do portálu data svých komponent – a některá z nich již jsou ve shodě s EPLAN Data Standard

ci v kompletním souboru uložených dat zařízení. Intuitivní funkce vyhledávání nabízí rychlou a praktickou podporu. Integrovaná je také funkce automatického doplňování – např. pro skupiny produktů, komponent nebo výrobců – se vzhledem obdobným jako

EPLAN Data Portal je portál pro výměnu souborů mezi výrobcí komponent a konstruktéry elektrických a fluidních zařízení, jimž poskytuje ke stažení kmenová data. Kromě alfanumerických dat komponent jsou do nich zahrnuty též makra schémat, informace o přístrojích v různých jazycích, náhledy obrázků, dokumentace a další důležité informace.