

## ► Vírové průtokoměry Huba Control za příznivou cenu

Vírové průtokoměry Huba Control jsou unikátní přístroje pro velmi přesné měření průtoku bez vysokých nákladů. Jsou vhodné k použití v tepelných čerpadlech, ohřívačích vody nebo v solárních systémech, stejně jako ke kontrole chladicích okruhů. Snímače lze použít pro topnou vodu s obvyklými přísadami a mají certifikát pro pitnou vodu.



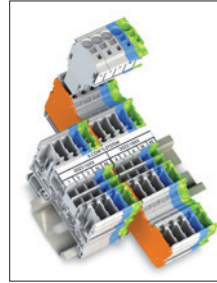
Snímače jsou dodávány v řadách DN6 až DN32 pro průtok od 0,5 do 240 l/min. Jsou opatřeny impulzním, frekvenčním nebo analogovým výstupem 0 až 10 V a 4 až 20 mA. Jako alternativa jsou dostupné verze s integrovaným snímačem teploty. Přesnost měření je lepší než 1 % z měřené hodnoty.

Vedle nízké ceny a vysoké přesnosti patří mezi výhody vírových průtokoměrů Huba Control to, že měření není ovlivněno teplotou a měřicí prvek není ovlivňován pevnými částicemi v kapalině. Přístroje výborně odolávají měřenému médiumu a mají velmi rychlou odezvu na změny rychlosti proudění. Tyto průtokoměry pracují ve velmi širokém rozsahu teplot a se zanedbatelnou ztrátou tlaku. Rovněž přímo měří teplotu média.

TOP Instruments, s. r. o., e-mail: [obchod@topinstruments.cz](mailto:obchod@topinstruments.cz), tel.: 724712988

## ► WAGO X-COM S-SYSTEM se zásuvnými moduly na vstupní i výstupní straně

Systém řadových svorek X-COM® S-SYSTEM od firmy WAGO se skládá z bloků upevněných na liště DIN a zásuvných svorkových modulů, do nichž jsou připojeny vodiče. Toto řešení výrazně zkracuje dobu montáže: svorkový modul s připojenými vodiči se jednoduše zasune do konektoru v bloku na liště DIN a spojení je během sekundy hotovo. Zásuvné svorkové bloky se snadno instalují do rozváděčů a jsou ideální pro konstrukci strojů nebo v dopravní technice, protože jejich velkou předností je jednoduchá instalace ve stísněných prostorech nebo na místech s komplikovaným přístupem. Není třeba na místě připojovat do svorek zvlášť každý vodič a kontrolovat, zda je připojen ve správné pozici a zda je spojení v pořádku. K připojení konektoru do modulu stačí jedna ruka, jinak není zapotřebí žádné nářadí ani speciální přípravky.



Pro ještě větší pohodlí lze použít předem připravené kabelové svazky. Všechny konektory mohou být kódované a chráněné proti záměně konektorů se stejným počtem pólů. Svorkové bloky jsou chráněné proti dotyku i bez zapojených vodičů.

A další výhoda: svorkové bloky X-COM S-SYSTEM jsou kompatibilní s veškerým příslušenstvím používaným pro řadové svorky TOPJOB® S, jako jsou označovací pásky nebo propojovací můstky.

Moduly X-COM S-SYSTEM budou uváděny na trh postupně od června do září 2019.

WAGO-Elektro, spol. s r. o., tel.: 261 090 143

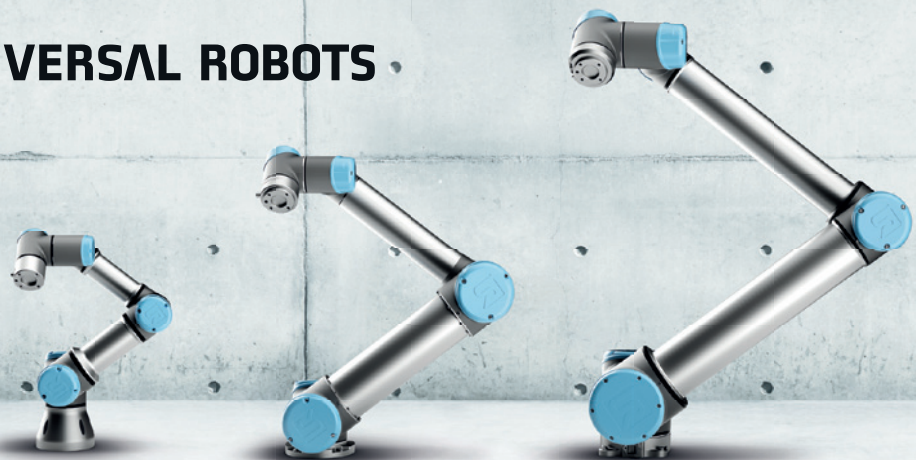
e-mail: [info.cz@wago.com](mailto:info.cz@wago.com), [www.wago.cz](http://www.wago.cz)

# Seznamte se

s kolaborativní rodinou robotů

od  **UNIVERSAL ROBOTS**

**195** DNÍ | PRŮMĚRNÁ DOBA NÁVRATNOSTI



DREAMland, spol. s r. o.  
Duhová 1013, 293 06 Kosmonosy

Tel: +420 777 945 511  
[info@dreamland-robots.cz](mailto:info@dreamland-robots.cz)

 **DREAMlandROBOTS**  
[www.dreamland-robots.cz](http://www.dreamland-robots.cz)