

# Bleskové zapojení: Rittal představuje nové *push-in* svorky

Při výrobě řídicích a distribučních rozváděčů jsou vodiče často přímo připojeny na měděné přípojnice. Obvyklé způsoby připojení jsou časově náročné: využívají se šroubové svorky, systém plochých svorek nebo pevné připojení. Nová generace *push-in* svorek od firmy Rittal (obr. 1) minimalizuje dobu potřebnou k údržbě a instalace vodičů na přípojnicích je díky nim rychlejší a bezpečnější.

*Push-in* svorky Rittal poskytují především výrobcům rozváděčů, ale nejenom jim, mnoho výhod. Svorky jsou bezúdržbové a umožňují snadno a rychle připojit různé typy vodičů v rozsazích průřezu jádra 0,5 až 4 mm<sup>2</sup> nebo 1,5 až 16 mm<sup>2</sup> přímo na měděné přípojnice o tloušťce 5 nebo 10 mm. Nová generace těchto svorek je mezi uživateli velmi vítaným doplňkem přípojnicových systémů Rittal.

Připojit vodič do svorky je ve většině případů možné bez použití nástroje. Stačí pouze odizolovaný konec vodiče vsunout do upínacího prostoru svorky a vodič je pevně a spolehlivě připojen pružinovým mechanismem. Instalace bez nástrojů je možná u jednojádrových (pevných) vodičů, několikajádrových vodičů, jemně slaných vodičů s dutinkou a ultrazvukově svařovaných jemně

slaných vodičů. Při připojování jemně slaných vodičů bez dutinky stačí pouze šroubovákem stisknout pojistný klip svorky a ná-

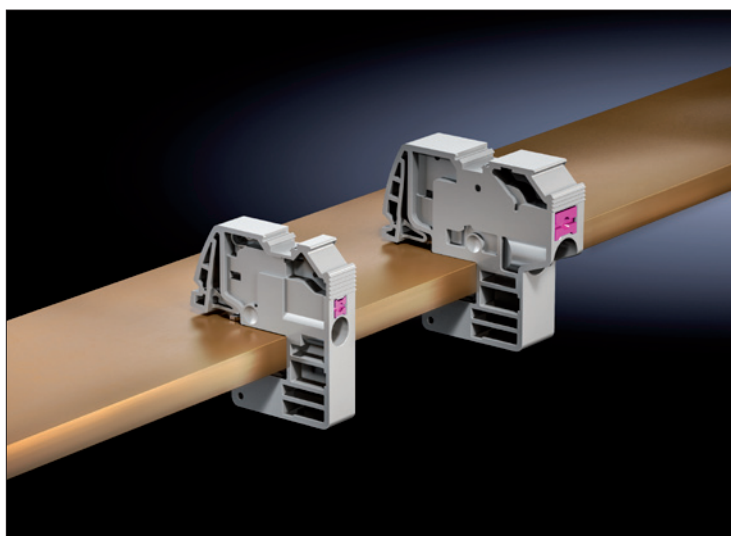
tento pružinový systém zajišťuje odstranění zoxidované vrstvy na přípojnicích a vyvýšené kontaktní body pružinového systému vytvářejí požadovaný přítlak pro zaručení kvalitního vodivého spojení s přípojnicí.

Použitý mechanismus *push-in* spoří čas při montáži svorek a náklady při údržbě – neboť již není nutné ověřovat utahovací moment svorky a mít obavu z možného požáru v rozváděči způsobeného povolením svorky – a omezuje riziko chyb v zapojení rozváděče. Bezúdržbové provedení *push-in* svorky Rittal činí celý rozváděč spolehlivějším a bezpečnějším.

Nové svorky mohou plnit mnoho různých úloh. Příkladem je připojení ochranných (PE) a nulových (N) vodičů k přípojnicím, připojení fázových vodičů pod napětím (nejdou-li chráněné proti zkratu, viz ČSN EN 61439-1, bod 8.6) nebo rovnou vytvoření svorkovnicových bloků pro větší počet odchozích vodičů.

Spolehlivé bezúdržbové *push-in* svorky Rittal splňují mezinárodní standardy IEC a UL. Lze je využít v rozváděčích po celém světě, a to i v námořní dopravě a pobřežních (*off-shore*) zařízeních.

(Rittal Czech, s. r. o.)



Obr. 1. *Push-in* svorky Rittal pro připojení vodičů na měděné přípojnice v rozváděčích

sladně vsunout vodič do upínacího prostoru svorky. Uvolněním pojistného klipu dojde ke spolehlivému připojení vodiče.

Samotné uchycení svorky na přípojnicích je podobně jednoduché, stačí svorku pouze natlačit upínacím prostorem na přípojnicích správné tloušťky. Stabilní pozici a optimální vodivý kontakt zajišťuje svorka druhým pružinovým mechanismem. Při nasouvání svorky

## Rittal – The System.

Faster – better – everywhere.

# Systemové LED svítidlo



ROZVÁDĚČE

ROZVOD PROUDU

KLIMATIZACE