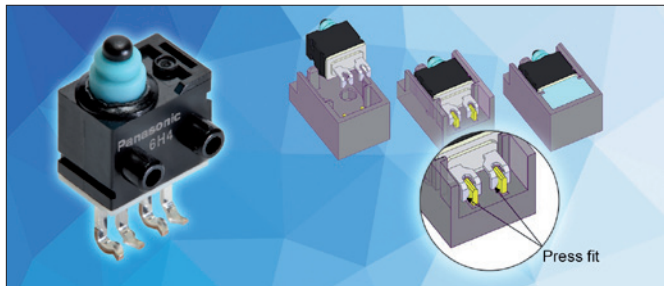


## ► Panasonic: nejmenší mikrospínač pro montáž lisováním

Také v oblasti mikrospínačů už je zastarávající technologie pájení nahrazována lisováním, protože při nalisování se eliminují rizika studených spojů i poškození vysokými teplotami při pájení. Nejdůležitě-



tějším faktorem pro dosažení dobrého kontaktu a reprodukovatelného vysoce kvalitního spoje je optimální kombinace materiálů, tvarů a tolerancí. Jsou-li splněna všechna doporučení, je lisování výhodné z hlediska jak ceny, tak i bezchybného spojení. Pro tento způsob osazování jsou optimalizovány i nové mikrospínače řady ASQM.

Vzhledem k posuvným kontaktům, velmi malým rozměrům a krytí IP67 jsou mikrospínače řady ASQM ideální pro taktilní detekci v náročném prostředí, kde je velmi malý prostor pro vestavbu. Typickým použitím mikrospínačů ASQM je detekce správného dovoření dveří automobilů či krytu domácích spotřebičů, kancelářských zařízení apod.

Kluzný kontakt přináší výhodu konstantní síly po celé dráze pohybu kontaktu a bezpečného sepnutí. Pokovení na obou stranách kluzného kontaktu zaručuje spolehlivé sepnutí v celém rozsahu 5 V DC/1 mA až 16 V DC/50 mA.

**Panasonic Electric Works Europe AG, organizační složka,**  
tel.: +420 541 217 001, [www.panasonic-electric-works.cz](http://www.panasonic-electric-works.cz)

## ► Dvě novinky WAGO do prostředí s nebezpečím výbuchu

Společnost WAGO obohatila svůj sortiment o dva nové jiskrově bezpečné (Ex i) I/O moduly: čtyřkanálový 24V digitální výstupní modul pro ovládání ventilů a čtyřkanálový analogový vstupní modul pro standardní signály 0/4 až 20 mA podle doporučení NAMUR NE 043.



První z nich, čtyřkanálový 24V digitální výstupní modul 750-539 je určen pro řízení ventilů a ventilových terminálů různých výrobců (např. Bosch, SMC, Festo, Norgren) v zónách 1/21 a 0/20. Ve srovnání s předchozími moduly má výstupní proud až 50 mA a počet výstupních kanálů je dvojnásobný.

Druhý, čtyřkanálový analogový vstupní modul 0/4 až 20 mA 750-486 umožňuje zaznamenávat analogové signály těchto úrovní: 0 až 20 mA, 4 až 20 mA a 3,6 až 21 mA (NAMUR NE 043). Každý ze čtyř kanálů může být nastaven samostatně. To umožňuje dosáhnout velké flexibility. Modul najde uplatnění zejména ve všech oborech procesní výroby: v chemii, petrochemii, potravinářství, energetice atd.

Oba moduly mají certifikaci ATEX a IECEx a jejich prostřednictvím lze připojit snímače a ventily v zónách 1/21 a 0/20. Každý kanál má vlastní diagnostiku (zkrat, přerušeni vodiče, proud mimo měřicí rozsah). Kompaktní konstrukce modulů navíc šetří místo v rozváděči.

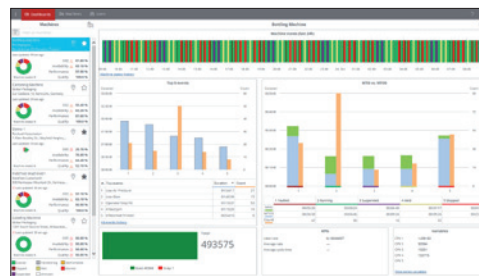
Oba nové moduly jsou skladem a lze je expedovat obratem.

**WAGO-Elektro, spol. s r. o., tel.: 261 090 143,**  
e-mail: [automatizace@wago.com](mailto:automatizace@wago.com), [www.wago.cz](http://www.wago.cz)

## ► Rockwell Automation nabízí výrobcům strojů a zařízení cloudová analytická řešení

Společnost Rockwell Automation představila cloudovou aplikaci FactoryTalk Analytics for Machines – nový nástroj s podporou cloudových služeb Microsoft Azure, který výrobcům strojů a zařízení umožňuje přístup k provozním informacím, jež jim pomohou zlepšit služby zákazníkům.

Výrobce do dodávaného stroje integruje komunikační bránu ke cloudové aplikaci FactoryTalk. Jakmile je stroj uveden do provozu,



začne shromažďovat data. Údaje z vybraných procesorů řídicího systému se bezpečně odesílají do cloudové aplikace FactoryTalk, a to jen s minimálními nároky na kon-

figuraci ze strany výrobce zařízení nebo koncového uživatele. Výrobce zařízení má potom přístup k analýzám a směrodatným informacím v reálném čase prostřednictvím přednastavených přehledů dat.

Tato cloudová aplikace, jež je nabízena v podobě softwaru jako služby (SaaS), dává výrobcům zařízení možnosti vidět, jak jsou jejich zařízení využívána, a poskytuje jim přehled o jejich výkonnosti, stavech, událostech a dalších relevantních aktivitách.

**Rockwell Automation, tel.: +34 932 959 018,**  
e-mail: [anatale@ra.rockwell.com](mailto:anatale@ra.rockwell.com), [www.rockwellautomation.com](http://www.rockwellautomation.com)

## ► Nový mobilní bezdrátový router Ruggedcom RM1224

Společnost Siemens rozšířila nabídku mobilních směrovačů (router) o model Ruggedcom RM1224. Vzhledem k možnosti připojení na síť 4G/LTE a automatickému záložnímu přepnutí do režimu 3G/UMTS nebo EVDO (Evolution Data Only) je vhodný zejména pro datovou komunikaci se vzdálenými lokalitami.



Díky své velké datové kapacitě a rychlosti má široké možnosti použití, např. při integraci distribuovaných elektrických rozvodů nebo napájecích zařízení podél železničních tratí i v oblasti inteligentních dopravních systémů nebo pro přístup na dálku k bezpečnostním kamerám.

Router Ruggedcom RM1224 má integrovaný čtyřportový prepínač pro připojení koncových zařízení. Dva anténní konektory zajišťují mnohonásobné využití přenosové cesty (diverzita antén), což zlepšuje sílu signálu a zvyšuje rychlost přenosu dat v síti.

Modul má jeden digitální vstup a jeden digitální výstup, které lze použít např. jako spouštěcí signál pro navázání zabezpečeného spojení VPN pouhým stisknutím tlačítka. Dále je vybaven redundantním zdrojem napájení pro překonání případných krátkodobých výpadků primárního zdroje.

Router Ruggedcom RM1224 má v síti LTE rychlost přenosu směrem ke koncovým zařízením (downlink) až 100 Mb/s a uplink až 50 Mb/s (14,4/5,76 Mb/s v síti HSPA+).

**Siemens, s. r. o., tel.: 800 122 552,**  
e-mail: [industry.cz@siemens.com](mailto:industry.cz@siemens.com), [www.siemens.com/rm1224](http://www.siemens.com/rm1224)