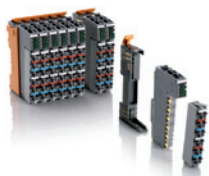
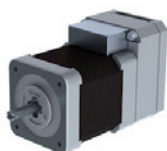


Přehled trhu Moduly pro řízení krokových motorů



Dodavatel	B+R automatizace, spol. s r. o.	B+R automatizace, spol. s r. o.	Berger Positec s. r. o.	Berger Positec s. r. o.	Berger Positec s. r. o.
webová adresa	www.br-automation.com	www.br-automation.com	www.regulacni-pohony.cz	www.regulacni-pohony.cz	www.regulacni-pohony.cz
e-mailová adresa	office.cz@br-automation.com	office.cz@br-automation.com	info@berger-positec.cz	info@berger-positec.cz	info@berger-positec.cz
Obchodní označení výrobku	X20SM1426	ACOPOSmicro	SD3-28	ILS1, ILS2	mDrive
Druh modulu	modulární I/O modul	dvouosý modul	samostatný	inteligentní kompaktní pohon	měnič a PLC integrovány v motoru
Druh motoru	dvoufázový, bipolární	dvoufázový, bipolární	třífázový	třífázový	dvoufázový
Napájení modulu	24 V DC	24 až 80 V DC	230 V AC, 24 V DC	24/36/48 V DC	12 až 75 V DC
Jmenovitý/špičkový (krátkodobý) proud motoru	1/1,2 A	10/15 A	6,8 A	6 A	4 A
Mikrokrokování	256 mikrokroků na krok	256 mikrokroků na krok	sinusová komutace 20 000 kroků/ot.	sinusová komutace 20 000 kroků/ot.	51 200 mikrokroků/ot.
Rozhraní pro snímač polohy	ABR inkrementální snímač	Hiperface, SSI, inkrementální snímač	A/B/I (TTL)	indexpulz (interně)	interní snímač (2 048/ot.)
Integrované I/O	4 DI	2 DI, 1 DO, 2 AO/4 DI, 1 DO	1 AI, 6 DI, 2 DO, 2 Safety	program. 4 DI/O, 2 Safety	1 AI, 8× DI/O
Komunikace s PLC	Powerlink, Profibus, CANopen, Modbus TCP, EtherNet/IP, EtherCAT, X2X-Link	Powerlink, Profibus, Modbus TCP, EtherNet/IP, EtherCAT, X2X-Link	CANopen, Profibus-DP, Modbus	CANopen, Profibus-DP, RS-485, DeviceNet, EtherCAT, Powerlink, Modbus TCP, Motion Sequence	CANopen, RS-422/485, EtherNet/IP, Modbus TCP, Mcode TCP
Interní oscilátor			ano	ne	ano
Možnost nastavení ramp zrychlení a zpomalení	ano	ano	ano	ano	ano
Regulace rychlosti	ano	ano	ano	ano	ano
Regulace polohy	ano	ano	ano (absolutní/relativní/referenční)	ano (absolutní/relativní/referenční)	ano (absolutní/relativní/referenční)
Funkce ovládání brzdy motoru	ne	ano	ano	ano (interně)	ne
Mechanické provedení modulu	modulární I/O karta IP20	pouzdro IP20	IP20	IP54	IP54 (-40 až +85 °C)
Montáž modulu do rozváděče	lišta DIN	šrouby M6	2× M5	4× M5/4× M6	4× M5

Přehled trhu Moduly pro řízení krokových motorů



Dodavatel	KOLEKTOR	Kwapil & Co GmbH	Kwapil & Co GmbH	Schneider Electric CZ, s. r. o.	Schneider Electric CZ, s. r. o.
webová adresa	www.servo-pohony.cz	www.kwapil.cz	www.kwapil.cz	www.schneider-electric.cz	www.schneider-electric.cz
e-mailová adresa	info.cz@kolektorindutec.com	sales@kwapil.com	sales@kwapil.com	podpora@schneider-electric.com	podpora@schneider-electric.com
Obchodní označení výrobku	CoolMuscle	Oriental Motor RBD245A-V	Oriental Motor ARD-C	Lexium SD2	Lexium ILP, Lexium ILT
Druh modulu	měnič, I/O a PLC integrovány v motoru	samostatný s připojitelným programovatelným modulem kontroléru	samostatný se zabudovaným PLC	samostatný modul s I/O a komunikačním rozhraním	motor, měnič a komunikační rozhraní v jednom těle
Druh motoru	dvoufázový s vektorovým řízením a regulačním algoritmem H-infinity	dvoufázový, bipolární	pětifázový	dvoufázový	dvoufázový
Napájení modulu	24 V DC	20 až 75 V DC	200 až 240 V AC	24/48 V DC	24/8 V DC nebo 230 V AC
Jmenovitý/špičkový (krátkodobý) proud motoru	1,0 až 5,1 A	5/7 A	5 A	0,75 až 6,3 A	1 až 4 A
Mikrokrokování	25 000 kroků/otáčka	až 128 mikrokroků na krok s funkcí smooth Drive pro potlačení rezonancí	ano, nastavitelné rozlišení	36 000 kroků/otáčka	52 000 kroků/otáčka
Rozhraní pro snímač polohy	integrován snímač, externí snímač A/B, TTL, LineDrive, dig. vstup pro snímač polohy	ne	ano	ne	ne
Integrované I/O	4 DI, 2 DO, 1 AO, 1 AI	vstupy PLS, DIR, Windings off	14 DI/14 DO	8 DI nebo DO	4 DI nebo DO
Komunikace s PLC	Profibus, EtherNet/IP, Ethernet, CANopen, RS-232, RS-485, pulzní řízení, analogový vstup	prostřednictvím modulu kontroléru: CAN, RS-232, USB	RS-485	RS-485, pulzy/směr, CANopen, CANmotion	pulzy/směr, RS-485, CANopen
Interní oscilátor	ano	ano	ano	ne	ne
Možnost nastavení ramp zrychlení a zpomalení	ano	ano	ano	ano	ano
Regulace rychlosti	ano (vhodné i pro velmi pomalé rychlosti)	ano	ano	ano	ano
Regulace polohy	ano (včetně regulace momentu)	ano	ano	ano	ano
Funkce ovládání brzdy motoru	ne	ne	ano	ne	ne
Mechanické provedení modulu	kovové pouzdro IP20	IP20	IP20	plastové pouzdro s chladičem	kovové pouzdro IP54
Montáž modulu do rozváděče	integrován v těle motoru	lišta DIN	lišta DIN	na montážní desku – 4 otvory	stanardizovaná příruba – 4 otvory